



SNC-570

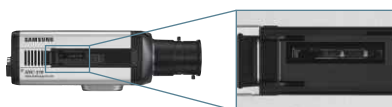
nowość

Kamera SNC-570 jest najnowszą edycją kamery firmy Samsung Techwin z szerokim zakresem funkcji i przygotowaną do pracy w sieci dzięki zastosowaniu najnowszego chipa SV-IV DSP oraz zaawansowanego chipa kodeka sieciowego, które umożliwiają jednocześnie uzyskanie obrazu o wysokiej jakości oraz korzystanie ze złożonego rozwiązania sieciowego. Obsługuje ona dwufunkcyjny kodek MPEG-4 oraz JPEG oraz funkcję obrazu bez przepłotu, a także gniazdo kart pamięci SD w celu zapisu danych dotyczących zdarzenia oraz ich archiwizacji. Kamera ta zapewnia także użytkownikowi uzyskanie doskonałych efektów w zakresie monitoringu materiału wideo w czasie rzeczywistym w różnych przypadkach dzięki zastosowaniu doskonałego rozwiązania, na które składają się 2 kodeki i 6 transkoderów. Model SNC-570 oferuje podwójny zakres napięcia oraz funkcję zasilania poprzez sieć Ethernet, co powoduje, że jest on łatwy w montażu.



Cechy

- Dwufunkcyjny kodek MPEG-4 / JPEG działający w czasie rzeczywistym
- Transmisja obrazu VGA z maksymalną prędkością
- 25 kl./sek. (P)
- Funkcja złożonej transmisji strumieniowej oraz złożonych kolekcji danych tekstowych i medialnych
- Obsługa obrazu bez przepłotu oraz zasilania poprzez sieć Ethernet
- Gniazdo kart pamięci SD w celu przechowywania zapisanych obrazów dla zdarzeń oraz archiwizacji
- Możliwość wykrywania pojawienia się lub zniknięcia obiektu
- Obraz o wysokiej rozdzielczości: 704x576, 352x288, 176x144
- Obsługa statycznego / dynamicznego adresu IP / sieci Ethernet 10/100 Base-T
- Obsługa protokołu TCP/IP, DHCP, HTTP, DDNS, RTP/ UDP oraz RTSP
- Serwer FTP oraz wysyłki wiadomości e-mail, ciągła transmisja danych FTP
- Oprogramowanie do zarządzania siecią (SNM-64S/P, SNM-28S/P)
- Wysoka rozdzielczość, na którą składa się 560 linii TVL dla wyjścia typu Composite
- Funkcja Dzień i Noc z filtrem ICR
- Obrazy z usuniętymi szumami i zakłóceniami dzięki funkcji SSNR II
- Rozbudowana funkcja 128x WDR: maks. 52dB
- Min. oświetlenie:
 - 0,3 Lux przy F1.2 (tryb Kolor)
 - 0,01 Lux przy F1.2 (tryb Czarno-biały)
 - 0,001 Lux przy F1.2 (tryb Sens-up)
- Podwójne napięcie: 24 V AC/ 12 V DC, PoE



iPOLiS



Obsługa kompresji MPEG-4/ JPEG

Dzięki wybiórczemu zastosowaniu formatów kompresji MPEG-4 oraz JPEG w sposób elastyczny może być zapewniona najlepsza jakość obrazu w zależności od dostępnej przepustowości transmisji.



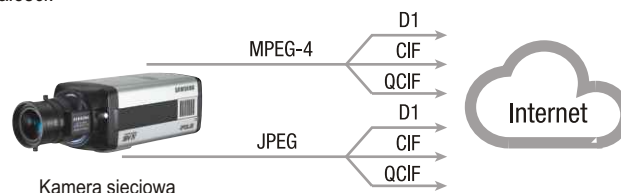
MPEG-4



JPEG

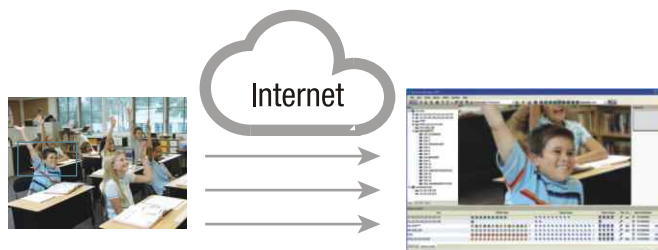
Obsługa złożonej transmisji strumieniowej w przypadku monitoringu w czasie rzeczywistym.

Kamera SNC-570 wykorzystuje technikę dwufunkcyjnego kodeka (MPEG-4/ JPEG) oraz transkodera, a przesyłanie 6 strumieni następuje jednocześnie i niezależnie. Przy użyciu tych technik każdy klient może odebrać lub odtworzyć 6 pojedynczych strumieni w oparciu o konkretny wybór lub w całości.



Transmisja w czasie rzeczywistym obrazów VGA o wysokiej rozdzielczości, na którą składa się 560 linii TV z prędkością 30 kl./sek.

Produkty sieciowe iPOLiS zapewniają transmisję obrazów pozbawionych zniekształceń we wszystkich rozdzielczościach oraz wysokiej rozdzielczości VGA z prędkością 30 kl./sek.



Gniazdo kart pamięci SD

Kamera SNC-570 obsługuje karty pamięci SD umożliwiając użytkownikowi używać tych kart jako lokalny nośnik pamięci w celu zapisania wszystkich zaistniałych zdarzeń, bądź wykonania archiwizacji. Umożliwia to użytkownikowi odtwarzanie wszystkich zdarzeń przy użyciu Menedżera sieci firmy Samsung nawet, jeśli programowy rejestrator sieciowy jest niedostępny.

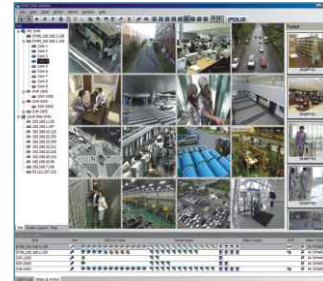


Dane techniczne

TRYB	SNC-570N	SNC-570P	
Przetwornik obrazu	Matryca CCD międzyliniowa o dwukrotnej gęstości pionowej o przekątnej 1/3"		
Całkowita liczba pikseli	811 (poz.) x 508 (pion.)	795 (poz.) x 596 (pion.)	
Efektywna liczba pikseli	768 (poz.) x 494 (pion.)	752 (poz.) x 582 (pion.)	
System skanowania	2:1 z przeplotem		
Częstotliwość	Pozioma: 15,73kHz Pionowa: 59,94Hz	Pozioma: 15,625kHz Pionowa: 50Hz	
Rozdzielczość pozioma	Tryb Kolor: 560 linii TV (min.) Tryb Czarno-biały: 700 linii TV (min.)		
Min. oświetlenie	Tryb Kolor: 0,3 Lux (50 IRE przy F1.2), 0,001 Lux (Sens-up, 256x) Tryb Czarno-biały: 0,01 Lux (50 IRE przy F1.2)		
Współ. sygnał / szum (sygnał Y)	52 dB		
Menu ekranowe OSD	Wbudowane (obsługa wielojęzyczna)		
Nazwa kamery	Wł. / Wył.		
Dzień i Noc	Autom. (ICR) / Kolor / Czarno-biały		
Kompensacja tylnego oświetlenia	WDR / BLC / HLC / Wył.		
Zakres dynamiki	52 dB		
Detekcja ruchu	Wł. / Wył. (wyjście poprzez łącze komunikacyjne)		
Cyfrowa stabilizacja obrazu	Wł. / Wył.		
Maskowanie obszaru prywatności	Wł. / Wył. (8 programowalnych stref)		
Filtr szumów 3D (SSNR1)	Wł. / Wył. (poziom do wyboru)		
Sens-up (scalenie kadru)	Autom. / Wył. (limit do wyboru ~ 256x)		
Kontrola wzmocnienia	Wysokie / Niskie / Wył.		
Balans bieli	ATW / AWC / Ręczny / W pomieszczeniu / Na zewnątrz		
Prędkość elektr. migawki	Autom. (NTSC: 1/60 ~ 1/120 tys. sek., PAL: 1/50 ~ 1/120 tys. sek.) / Ręcznie / A.FLK		
Kodowanie	Rozdzielczość	Maks. 704x480	Maks. 704x576
	Kompresja	Dwufunkcyjny kodek MPEG-4 / JPEG	
	Współ. kodowania	Maks. 30 kl./sek. przy rozd. 704x480	Maks. 25 kl./sek. przy rozd. 704x576
	Prędkość transmisji	Maks. do 100 Mbps	
	Maks. liczba zdalnych użytkowników	20 (równocześnie)	
Sieć	Obsługa protokołów	RTP/UDP, RTP/Multicast, RTSP, TCP/IP, DHCP, DNS, DDNS, HTTP, SMTP, FTP, PPPoE oraz NTP	
	Analiza materiału wideo	Detekcja obiektu (obiekt zagubiony)	
Bezpieczeństwo	Zabezpieczenie hasłem	5 poziomów użytkowników	
Monitor	Wyjście	1 BNC (560 Inii TVL)	
	Wejście	1 wejście / wejście MIC, Mono, 1 Vpp, 5,6 tys. omów	
Dźwięk	Wyjście	1 wyjście, 1 Vpp	
	Kompresja	ADPCM	
	Próbkowanie	8 kHz	
Alarm	Wejścia	1 wejście zaciskowe, normalnie rozwarte / normalnie zwarte	
	Wyjścia	1 wyjście zaciskowe, normalnie rozwarte / normalnie zwarte	
	Zdalne powiadomianie	Poprzez pocztę elektroniczną lub FTP	
Połączenia	Ethernet	RJ-45 / 10 / 100 Base-T	
	Interfejs sterowania PTZ	RS-485	
Zapis	Karta pamięci SD (SDHC)	przechowywane obrazy dla zdarzeń, archiwizacja	
Źródło zasilania		Podwójne (12 V DC / 24 V AC), PoE (EEE.802.3af)	
Pobór mocy		Maks. 8,5 W	
Temperatura robocza		-10°C do +50°C	
Wilgotność robocza		30% ~ 80% wilgotności względnej	
Wymiary (SxWxG)		74x61x152 mm	
Waga		580 g	
Mocowanie obiektywu		C / CS	

Oprogramowanie

Oprogramowanie do scentralizowanego zarządzania obrazami



SNM-64S/P

Oprogramowanie rejestratora sieciowego



SNR-32A/16A/9A

Wymiary

jednostka: mm (cale)

