



SNM-64P

Oprogramowanie do zarządzania obrazami firmy Samsung, SNM-64 w pełni integruje wiele urządzeń oraz umożliwia ich rejestrację. Oprogramowanie SNM-64 nie tylko daje możliwość integracji produktów wideo IP, ale pozwala utworzyć hybrydowy wizualny system bezpieczeństwa integrujący ze sobą wizualne urządzenia analogowe oraz wizualne urządzenia cyfrowe oparte na adresie IP. Jego unikalna funkcjonalność pomaga użytkownikowi zwiększyć efektywność istniejącej infrastruktury analogowej.

SAMSUNG TECHWIN

SAMSUNG

iPOLiS



Cechy

- Monitoring w czasie rzeczywistym maksymalnie 128 kanałów
- Obsługa maksymalnie 3 wyjść VGA
- Rejestracja nieograniczonej liczby urządzeń i jednoczesna kontrola maksymalnie 128 transmisji strumieniowych
- PTZ, dwukierunkowy dźwięk, czujnik / przekaźnik
- Natychmiastowe wyświetlanie obrazu przy stopniu alarmu oraz zdarzenia
- Graficzna obsługa obrazu MAP
- Wyszukiwanie według czasu / daty i danych tekstowych
- Natychmiastowe nagrywanie ręczne maksymalnie do 10 minut

Kontrola obszaru w czasie rzeczywistym dla kanałów

Jednocześnie można monitorować maksymalnie 64 kamery na jednym monitorze. Jeżeli używany jest drugi monitor, dodatkowo może być wyświetlanych 64 ekranów, co umożliwia monitorowanie maks. 128 ekranów.



Graficzna obsługa obrazu MAP

Oprogramowanie SNM-64P obsługuje funkcję mapy w celu zapewnienia skutecznej kontroli zdalnych obszarów. Obszary kontroli obrazu mogą być łatwo zarządzane w sposób graficzny poprzez zaznaczanie kamer i czujników na obrazie mapy wyświetlanym na ekranie. Po wystąpieniu zdarzenia obraz z podglądem na żywo oraz nagrany obraz (rejestrator cyfrowy) mogą być sprawdzone niezwłocznie poprzez kliknięcie symbolu.



Możliwość podłączenia 3 monitorów

Oprogramowanie SNM-64P umożliwia podłączenie maks. 3 monitorów, jeżeli jest ono obsługiwane przez komputer lub serwer. Całkowite zarządzanie bezpieczeństwem na ekranie oraz kontrola obszaru jest możliwe poprzez otwarcie łączonych okien oraz okien dodatkowych na wielu monitorach.

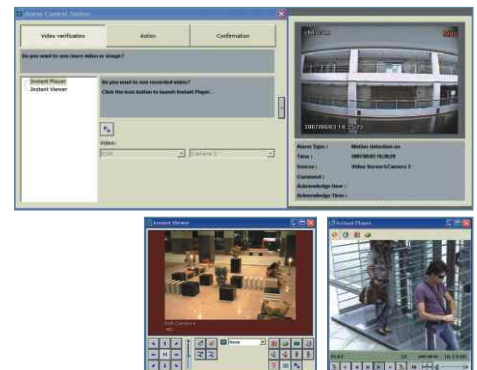


Kontrola różnych alarmów i zdarzeń

Poprzez kontrolę alarmów / zdarzeń przy użyciu oprogramowania SNM-64P możliwe jest doświadczenie bardziej dogodnej kontroli obszarów. Oprogramowanie może monitorować wyskakujące obrazy oraz listy poprzez odbieranie sygnałów alarmów / zdarzeń w czasie rzeczywistym. Możliwa jest także bardziej skuteczna kontrola poprzez ustawienie określonych działań, np. generowanie sygnału ostrzegawczego, gdy przesyłany jest sygnał alarmu. Stacja kontroli alarmów, która jest dostarczana osobno, zapewnia zarządzanie alarmami / zdarzeniami w sposób bardziej rozbudowany.

Stacja kontroli alarmów (okno przeznaczone tylko do kontroli statusu alarmów)

- Natychmiastowe wskazanie przeglądarki, obrazu z podglądem na żywo
- Natychmiastowe uruchomienie odtwarzacza, odtwarzanie nagranego obrazu (dotyczy tylko rejestratora cyfrowego)
- Kontrola statusu alarmów oraz odnotowywanie fraz opisowych
- Transmisja plików obrazu przez serwer FTP i wysyłka wiadomości e-mail.





Dane techniczne

TRYB		SNM-64P (profesjonalne)
Używane urządzenia	Obsługiwane urządzenia	Kamera sieciowa: SNC-570/ 550, SNP-3300A/ 1000A Serwer wideo: SNS-400/100 Rejestrator cyfrowy: SVR-1650E/ 1645/ 1640A/ 950E/ 940/ 450
	Maks. liczba urządzeń rejestrujących	Nieograniczona
Monitoring z podglądem na żywo	Monitor złożony	Maks. 3 (2 dla podglądu na żywo)
	Tryby podziału ekranu	1/ 4/ 6/ 8/ 9/ 16/ 25/ 36/ 49/ 64 (pełny ekran)
	Odtwarzacz natychmiastowego uruchamiania	Dotyczy tylko rejestratora cyfrowego
	Kontrola funkcji PTZ	Pan, Tilt, Zoom, Focus, Preset
	Powiadomienia FTP/pocztą elektroniczną	Obsługiwane
	Zrzuty ekranu/ drukowanie obrazu	Obsługiwane
Odtwarzanie	Lokalne (zdalne) odtwarzanie/ archiwizacja	Obsługiwane
	Konwersja formatu wideo	AVI
	Wyszukiwanie	Przejdźcie do konkretnej godziny, wyszukiwanie najświeższych danych, wyszukiwanie indeksu osi czasowej, wyszukiwanie miniaturowe
	Powiększanie / pomniejszanie obrazu	Obsługiwane
Monitorowanie sygnału zdarzenia	Powiadomienia FTP / pocztą elektroniczną	Obsługiwane
	Zrzuty ekranu / drukowanie obrazu	Obsługiwane
	Wyświetlanie	Bieżący dziennik alarmów na liście, obraz z podglądem na żywo, zmiana obramowania kanału wideo z podglądem na żywo na kolor czerwony
	Filtrowanie	Niepotrzebny sygnał
	Odtwarzanie obrazu dla zdarzenia	Dotyczy tylko rejestratora cyfrowego
	Wyświetlanie	Bieżący dziennik alarmów na liście, obraz z podglądem na żywo / miniatury
Monitorowanie sygnału alarmu	Ustawianie	Zautomatyzowane powiadomienia użytkowników, zaplanowane działania w przypadku wystąpienia alarmów
	Odtwarzanie obrazu dla zdarzenia	Dotyczy tylko rejestratora cyfrowego
	Kontrola wstępnych ustawień dla kamery PTZ	Obsługiwane
	Odtwarzanie sygnału ostrzegawczego oraz komunikatu	Obsługiwane
	Powiadomienia FTP / pocztą elektroniczną	Obsługiwane
	Oznaczenie alarmu jako potwierdzonego	Obsługiwane
	Zapewnienie miejsca na wpisanie komentarza	Obsługiwane
Stacja kontroli alarmów	Obsługiwane	
Użytkownik	Grupa / użytkownik	Grupa / użytkownik: bez ograniczeń
MAP	Liczba map	Grupa map: bez ograniczeń, warstwy: 16, mapy: 64
	Obsługa obrazu	JPEG / BMP
Specyfikacja systemu		Procesor: Intel Core2Duo E4300, RAM: min. 2 GB Pamięć karty graficznej: 256 MB, Dysk twardy: 80 GB System operacyjny: 2000/XP SP2, Direct 9.0 lub nowszy Rozdzielczość ekranu: powyżej 1024x768

Konfiguracja systemu

