



SAMSUNG TECHWIN



SND-560

nowość

Kamera sieciowa SND-560 wykorzystuje najnowszy procesor SV-IV DSP oraz zaawansowany sieciowy procesor kodujący w celu zapewnienia obrazu o wysokiej jakości oraz wiele funkcji sieciowych. Oferuje 6 różnych typów rozdzielczości obrazu oraz jakości transferu, w zależności od lokalnych uwarunkowań sieciowych, a także obsługuje inteligentną analizę obrazu oraz pamięć SD. Dzięki wbudowanemu obiektywowi o zmiennej ogniskowej oraz 3-osiowej kopułce, kamera ta jest łatwa w montażu.

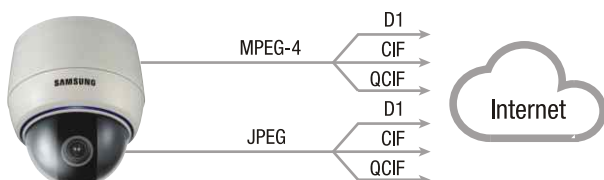


Cechy

- Podwójny kodek MPEG-4/JPEG w czasie rzeczywistym
- Transmisja obrazu maks. VGA 25 kl./sek.(P)
- Wielostrumieniowość i multicast
- Obsługa bez przepłotu, zasilanie poprzez Ethernet
- Gniazdo pamięci SD w celu zapisywania obrazów zdarzeń oraz wykonywania kopii zapasowych
- Zdolność wykrywania pojawiających się i znikających obiektów
- Obsługa statycznego / dynamicznego adresu IP / Ethernet 10/100 Base-T
- Obsługa protokołu TCP/IP, DHCP, HHTP, DDNS, RTP/UDP oraz RTSP
- Serwer FTP i wysyłanie wiadomości e-mail, ciągła transmisja danych FTP
- Oprogramowanie do zarządzania siecią (SNM-64S/P, SNM-128S/P)
- Wysoka rozdzielczość, na którą składa się 560 linii TVL dla wyjścia Composite
- Funkcja Dzień i Noc funkcją ICR (Infrared Cutoff Removal)
- Usunięte szumy oraz smużenia obrazów dzięki funkcji SSNR II
- Zaawansowana funkcja WDR 128x: maks. 52 dB
- Min. oświetlenie:
 - 0,03 Lux przy F1.2 (tryb Kolor),
 - 0,01 Lux przy F1.2 (Tryb Czarno-biały)
 - 0,001 Lux przy F1.2 (Sens-up)
- Napięcie: 24 V AC/ 12 V DC

Wielostrumieniowość w czasie rzeczywistym

Kamera SND-560 potrafi jednocześnie kodować 6 różnych strumieni (MPEG-4/JPEG w D1, CIF, QCIF) w czasie rzeczywistym dając użytkownikom swobodę przy ustawianiu optymalnej transmisji dla infrastruktury sieciowej.



iPOLiS



Inteligentna analiza wideo

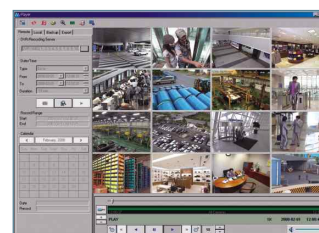
Gdy obiekt pojawia się lub znika w wybranym obszarze, wywoływane jest zdarzenia, które powiadamia Centralne oprogramowanie monitorowania (CMS) oraz serwery rejestrujące, a zdarzenia przechowywane są lokalnie na karcie pamięci SD w urządzeniu.



Wykrycie zniknięcia

Zaawansowane oprogramowanie CMS - Menedżer sieci Samsung

Kamera SND-560 jest obsługiwana przez potężne oprogramowanie CMS. Menedżer sieci Samsung umożliwia monitorowanie maksymalnie do 64 kanałów na pojedynczym ekranie oraz do 128 kanałów w trybie podwójnego monitora.



PoE oraz podwójne zasilanie (12 V DC/ 24 V AC)

Kamera sieciowa SND-560 standardowo wyposażona jest w rozwiązanie PoE (Power over Ethernet), które umożliwia przesyłanie zasilania oraz sygnału wideo/audio przez pojedynczy kabel Ethernet. Zredukowane wymogi dotyczące okablowania powodują, że instalacja jest łatwiejsza i najbardziej opłacalna.

