



SAMSUNG TECHWIN



SVR-960

Rejestrator SVR-960 umożliwia nagrywanie materiału wideo o wysokiej rozdzielczości w czasie rzeczywistym dla 9 kanałów oraz rozbudowane zarządzanie zintegrowaną siecią dla nieograniczonej liczby rejestratorów cyfrowych. Wyposażony jest w funkcję wyszukiwania miniatur oraz zakładek, umożliwia wykonywanie szybkiej archiwizacji na nośniku DVD oraz pozwala na proste sterowanie przy użyciu intuicyjnego interfejsu GUI i myszki.



Cechy

- Wyświetlanie cyfrowego obrazu w czasie rzeczywistym z prędkością 225 kl./sek. oraz nagrywanie cyfrowego materiału 225 kl./sek. (CIF)
- Kompresja MPEG-4
- Obraz o wysokiej rozdzielczości [704x576, 704x288, 352x288 (P)]
- Możliwość obsługi maks. do 2 wewnętrznych dysków twardych SATA
- Dwa złącza USB na panelu przednim w celu łatwej archiwizacji i sterowania myszką
- Standardowo na wyposażeniu znajduje się nagrywarka DVD
- Nagrywanie i wyszukiwanie danych dotyczących transakcji realizowanych w bankomatach i kasach fiskalnych
- Rozbudowana obsługa CMS jako standard (SNM-128S/P)
- Wygodne sterowanie przy użyciu zdalnego kontrolera oraz myszki
- Menu ekranowe OSD (wielojęzyczne)
- Obsługa interfejsu sieciowego 10/100 Base-T
- Wyszukiwanie miniatur/ wyszukiwanie w kalendarzu/ funkcja zakładek
- 3 monitory złożone
- Wbudowany serwer internetowy
- RS-232C, RS-485/ 422
- Obsługa funkcji Pan/ Tilt/ Zoom (wiele protokołów)
- Nagrywanie dźwięku dla 9 kanałów

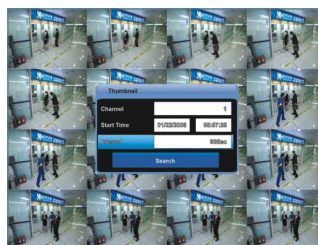
Tryb awaryjnego nagrywania

Jednocześnie można ustawiać regularne nagrywanie i nagrywanie zdarzeń oraz zaplanowane nagrywanie i nagrywanie zdarzeń w celu uzyskania maksymalnej reakcji w przypadku wystąpienia różnych przypadków użycia. Ponadto ten rejestrator cyfrowy wyposażony jest w funkcję awaryjnego nagrywania, dlatego w przypadku wystąpienia nagłej sytuacji, ważne dane dotyczące nagranych materiałów wideo nie będą utracone.



Różne tryby szybkiego i prostego wyszukiwania:

- Wyszukiwanie miniatur: Użytkownik może sprawdzać materiały wideo przy użyciu przeglądarki miniatur oraz szybciej wyszukiwać zapisany materiał wideo
- Funkcja zakładek: Gdy użytkownik wskaże żądane miejsca dla odtwarzania, może on w razie potrzeby bezpośrednio odtworzyć materiał wideo bez konieczności jego ponownego wyszukiwania.
- Wyszukiwanie w kalendarzu: Materiały wideo można łatwo wyszukiwać poprzez wprowadzenie jedynie określonej daty i godziny.



Wyszukiwanie miniatur



Wyszukiwanie w kalendarzu

Archiwizacja na nośniku DVD z wysoką prędkością

Rejestrator cyfrowy wyposażony jest w wydajną nagrywarkę DVD, która umożliwia szybszą archiwizację dużych danych. Na przykład, 4 GB danych można skopiować na nośnik DVD w ciągu 30 minut. Ponadto rejestrator umożliwia łatwe archiwizowanie przy użyciu złącza USB znajdujących się na panelu przednim urządzenia.

Kontroler systemu

Użycie kontrolera systemu, SCC-3100A umożliwia zintegrowane sterowanie maksymalnie 255 rejestratorami cyfrowymi oraz szybkimi kamerami kopułkowymi. Kontroler ten wyposażony jest w wiele protokołów służących do podłączenia różnych urządzeń produkowanych przez innych producentów oraz sterowania nimi, a także umożliwiających użytkownikowi budowanie w prosty sposób rozległych systemów bezpieczeństwa.



SCC-3100A



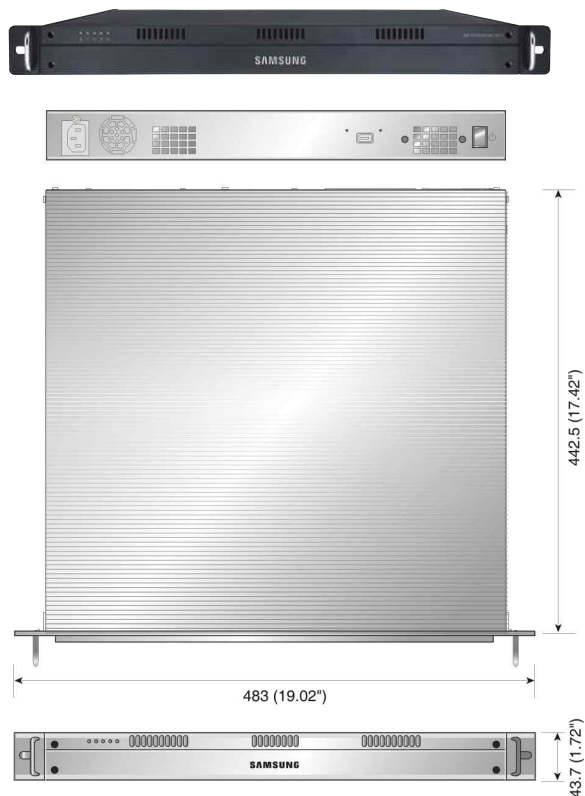
Dane techniczne

	TRYB	SVR-960
Obraz	Wejścia	9 wejść typu Composite wideo 0,5-2 Vpp, autom. przerwanie - 75 omów
	Rozdzielczość	NTSC: 704x480 / PAL: 704x576
Tryb Live	Prędk. odświeżania	NTSC: 270 kl./sek. / PAL: 225 kl./sek.
	Rozdzielczość	NTSC: 704x480 / PAL: 704x576
	Wyśw. ekranu dzielonego	1 / 4 / 9
	Kompresja	MPEG-4
Nagrywanie	Wskaż. nagrywania	NTSC maks. 120 kl./sek. przy rozdż.704x480 maks. 240 kl./sek. przy rozdż.704x240 maks. 270 kl./sek. przy rozdż.352x240
		PAL maks. 100 kl./sek. przy rozdż.704x576 maks. 200 kl./sek. przy rozdż.704x288 maks.225 kl./sek. przy rozdż.352x288
	Tryb	Ręczny, zaplanowany, zdarzenie, awaryjny
	Tryby nadpisywania	Ciągły
	Alarm przed zdarzeniem	Maks. do 5 sek.
Alarm po zdarzeniu	Maks. do 60 sek.	
Wyszukiwanie i odtwarzanie	Tryb wyszukiwania	Data / godzina, zdarzenie, kalendarz, miniatura, zakładka, dane tekstowe (wyłącznie dla przeglądarki)
	Funkcja odtwarzania	Przewijanie do tyłu / do przodu, poklatkowo
Sieć	Prędkość transmisji	Maks. do 9 Mbps
	Kontrola przepustowości	Automatyczna
	Strumień złożony	Nie dotyczy
	Maks. liczba użytkowników zdalnych	10 (równocześnie)
	Obsługa protokołów	TCP/IP, DHCP, DNS, DDNS, HTTP, ARP, ICMP oraz NTP
	Monitoring	Oprogramowanie CMS (SNM-128S/P), wbudowany serwer internetowy
Zapisywanie	Maks. pojemność	Maks. do 8 TB przy użyciu opcji zewnętrznego nośnika zapisu
	Wew. dysk twardy	Maks. 2 dyski twarde SATA
	Zewn. dysk twardy	Maks. 1 kieszeń SVS-5E (4xHDD)
	Nagrywarka DVD (archiwizacja)	DVD-R / CD-R
	USB (archiwizacja)	2 zewn. złącza USB
	Format plików (archiwizacja)	BMP, AVI, własny format / JPEG (wyłącznie dla przeglądarki)
Bezpieczeństwo	Zabezpieczenie hasłem	10 poziomów użytkowników
	Uwierzytelnienie danych	Znak wodny
Monitory	VGA	Analogowy RGB dla rozdzielczości 800x600, 1024x768, 1280x1024
	Główny typu Composite	1 BNC, 1 Vp-p, 75 omów, ekran dzielony, menu, odtwarzanie
	Pomocniczy typu Composite	1 BNC, 1 Vp-p, 75 omów, analogowy typu Spot
	Wyjścia zapętlenia	9 wyjść typu Component wideo 1 Vpp - 75 omów
Dźwięk	Wejścia	9 wejść, 30 tys. omów
	Wyjścia	1 wyjście, 100 tys. omów
	Kompresja	ADPCM
	Próbkowanie	16kHz
Alarm	Wejścia	9 wejść zaciskowych, normalnie rozwarne / normalnie zwarte
	Wyjścia	4 zaciskowe wyjścia przekaźnika, normalnie rozwarne / normalnie zwarte
	Zdalne powiadomienia	Powiadomienia przy użyciu poczty elektronicznej
Połączenia	Ethernet	RJ-45 / 10 /100 Base-T
	Interfejs szeregowy	RS-232C
	Interfejs sterowania PTZ	RS-485 / 422
	Klawiatura PTZ	RS-485, maks. napięcie sygnału +12 V
	USB	USB 2.0
	eSATA	1 zewnętrzny port SATA
	Obsługa aplikacji	Bankomat / kasa fiskalna / myszka / kontroler zdalny
Protokoły kamer kopułkowych	Obsługujące kamery PTZ	Samsung Techwin, Pelco-D, Pelco-P, Panasonic, Bosch, SEC
Elektryczne	Napięcie wejścia	100 ~ 240 V AC +10%, 50/60Hz, automatyczne ustalanie zakresu
	Pobór mocy	Maks. 65 W (z 1 dyskiem twardym)/Maks. 90 W (z 4 dyskami twardymi)
Dotyczące środowiska pracy	Temperatura robocza	+5°C do +40°C
	Wilgotność robocza	0% do 60% wilgotności względnej
Mechaniczne	Wymiary (SxWxG)	445x88x388 mm
	Waga (4 dyski twarde)	Ok. 8 kg
	Zestaw mocowania w szafie	W celu mocowania jednego urządzenia w 19-calowej szafie RACK
Język		Angielski, koreański
		Hiszpański, francuski, niemiecki, włoski, portugalski, polski, rosyjski, turecki, japoński



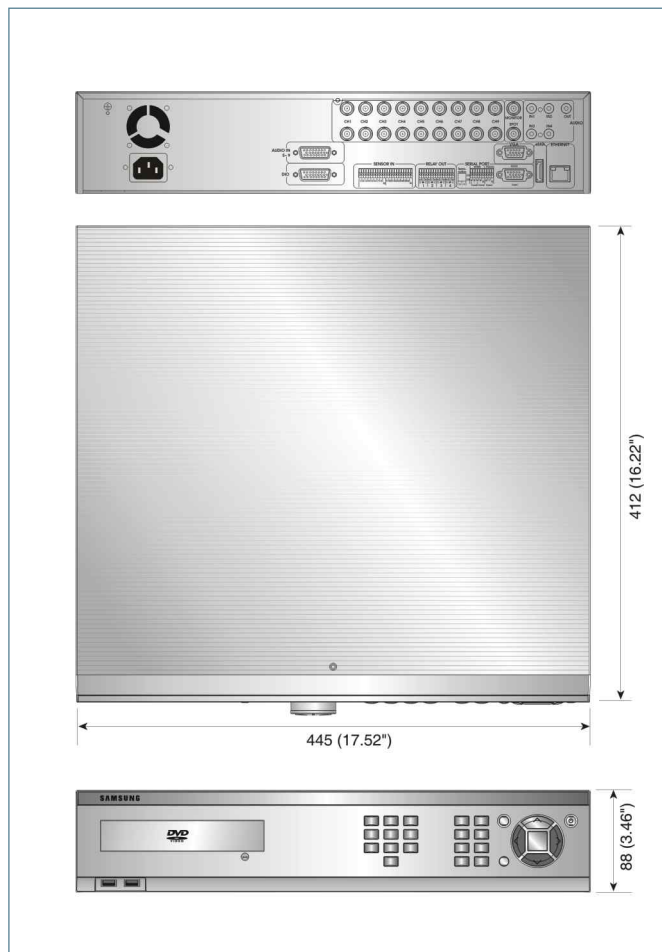
Dodatkowe wyposażenie

Kieszon dyskowa SVS-5E



Wymiary

Jednostka: mm (cal)



Konfiguracja systemu

